

2019年9月26日

報道関係各位

 株式会社六日町リゾート
 株式会社ホスピタリティオペレーションズ

【むいか温泉ホテル】

ベッドタイプ全29室「スーペリアルーム」リニューアルに伴い 「障がい者アート協会」所属アーティスト作品を掲出

株式会社六日町リゾート(本社：新潟県南魚沼市、代表取締役：田中章生)が運営するむいか温泉ホテルは、2019/20ウィンターシーズンに向けて、ベッドタイプ全29室「スーペリアルーム」をオールリニューアル。そのすべての室内に、一般社団法人障がい者アート協会に所属するアーティストの作品を掲出いたします。

スマイルリゾートグループは、障がい者の方々への施設対応やサービスの提供などを推し進めており、また、スポーツ体験や自然体験を直接的に支援する活動をCSR事業として継続しております。本件もその一環で、今回の採用に当たり、所属アーティストの皆様にも報酬が発生し、障がいを持つ方々の経済的な自立の一助となると考えております。

今後も、グループ全体として、一般社団法人障がい者アート協会 所属アーティストの方々作品を内装等で活用させていただくこと、さらには、障がいを持つ方々を支援する活動を推進してまいります。



◎スーペリアルーム

【時間】 チェックイン15:00 / チェックアウト10:00 【客室タイプ】 和洋室30㎡(禁煙)
 【客室数】 29室 【最大定員】 5名

■本件に関するお問い合わせ先■

[本社広報] 株式会社ホスピタリティオペレーションズ マーケティングチーム 竹川紀人
 TEL. 03-5755-5516 E-mail: ntakegawa@hospitality-operations. co. jp

[現地広報] 株式会社六日町リゾート 樋口明広
 TEL. 025-773-3311 E-mail: ahiguchi@muikamachi. com

■一般社団法人障がい者アート協会について

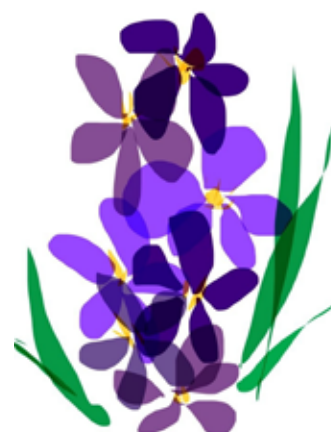
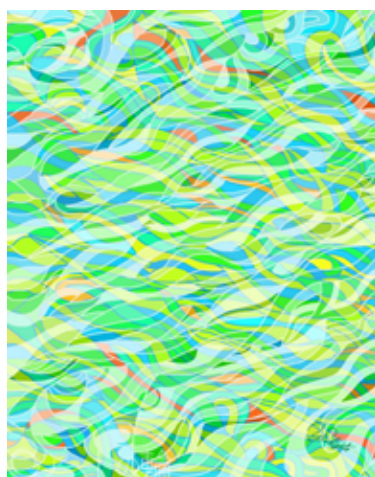
絵を描くのが好きでたくさんの人に作品を見てもらいたいが、
どうやって発信すればいいのかわからない。
絵を描くのは得意だけど、完成した作品をどのように活かせばいいのかわからない。
そもそも自己表現の機会すらあまりない。これらはすべて社会にとってマイナスです。

私たちは障がいのある方がもっと気軽に、もっと自由に、
もっと自然に発信できる場所と、創作活動を通して
少しでも経済的対価を得ることのできる仕組みが必要だと考えています。

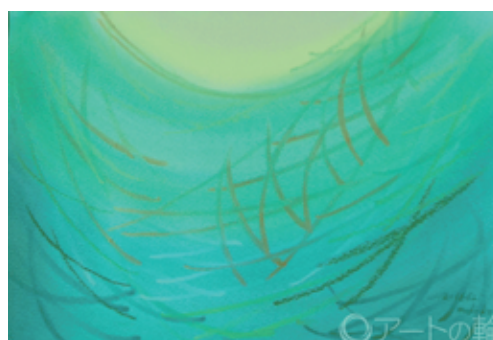
障がい者アート協会はこの場所と仕組みをつくる活動をしています。
作品を社会に発信したくさんの人に見てもらえる喜び、
創作活動を通して経済的対価が得られる喜びを
ひとりでも多くの障がいのある方に届けるために、
障がい者アート協会は活動してまいります。

一般社団法人障がい者アート協会様公式サイトより(<https://www.borderlessart.or.jp/>)

■使用予定の作品一覧



Art no wa



○アートの輪